



Governança de TI

Aguinaldo Aragon Fernandes, Dsc.
Vladimir Ferraz de Abreu



Palestrantes

- Professor Doutor Aguinaldo Aragon Fernandes.
 - Bacharel em Administração pela UFRGS
 - Mestre em Ciências em Administração pela COPPE
 - Doutor em Engenharia de Produção pela POLI-USP
 - Especialista em Gestão da Qualidade Total pela FGV
 - Auditor Líder ISO 9000
 - ITIL Foundation pela EXIN
 - Cobit Foundation pelo ISACA
 - 31 anos em TI



Copyright 2006 by Aragon Consultores
Associados



Palestrantes

- Professor Doutor Aginaldo Aragon Fernandes.
- Livros publicados



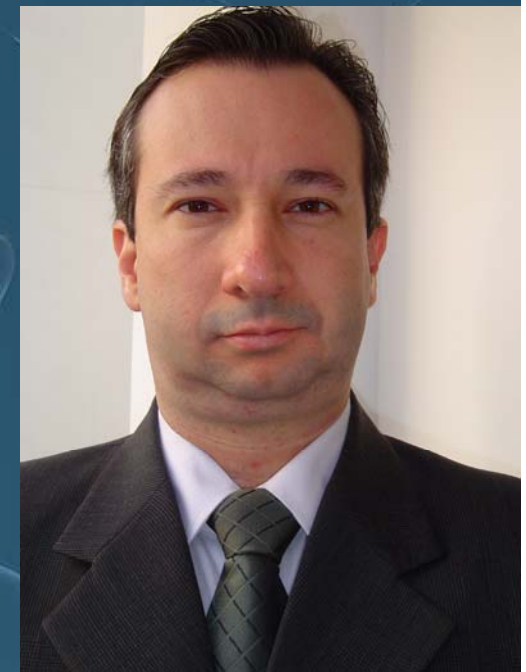
- Atuação em diversos projetos de Governança de TI, CMMI, Auditorias, Engenharia de Requisitos de Software, Métricas, Outsourcing de TI, Gestão de Projeto e processos para empresas de serviços de TI
- Professor do MBA ITI da FIA/USP
- Coordenador das disciplinas de Serviços de TI do MBA ITI
- Conselheiro Científico do ITS
- Membro do ISACA
- Membro do PMI

Copyright 2006 by Aragon Consultores
Associados



Palestrantes

- **Vladimir Ferraz de Abreu**
 - Graduado em Engenharia da Computação pela UNICAMP
 - Pós-graduado em Qualidade e Produtividade pela Fundação Vanzolini – USP
 - Especialização em Administração de Empresas pela ESAN
 - ITIL Foundation pela EXIN
 - 13 anos em TI
 - Atua em projetos e atividades de consultoria em TI, CobiT, ITIL e CMMI



Agenda



- Conceituando a Governança de TI
- Entendendo o ciclo da Governança de TI
- Os componentes da Governança de TI
- As melhores práticas no contexto da Governança de TI
- Detalhando os componentes da Governança de TI
- Quais modelos usar?
- Como implantar?
- Como operar?



Conceituando a Governança de TI

- IT Governance Institute
 - Governança de TI é de responsabilidade da alta administração, incluindo Diretores e Gerentes. É uma parte integral da governança da empresa e consiste da liderança, processos e estruturas organizacionais que assegurem que a TI sustente e estenda as estratégias e objetivos da organização



Conceituando a Governança de TI

- MIT - CISR
 - Consiste em um ferramental sobre os direitos de decisão e responsabilidade, visando encorajar comportamentos desejáveis no uso da TI



Conceituando a Governança de TI

**AGREGAR
VALOR AO
NEGÓCIO**

**GARANTIR A
CONTINUIDADE
DO NEGÓCIO**

**GERENCIAR
OS RISCOS
DE
TI**

**ATENDER
AOS
REQUISITOS
DE
*COMPLIANCE***

GESTÃO DO DESEMPENHO



Entendendo o ciclo da Governança de TI

ALINHAMENTO ESTRATÉGICO



**DECISÃO, PRIORIZAÇÃO E
ALOCAÇÃO DE RECURSOS**



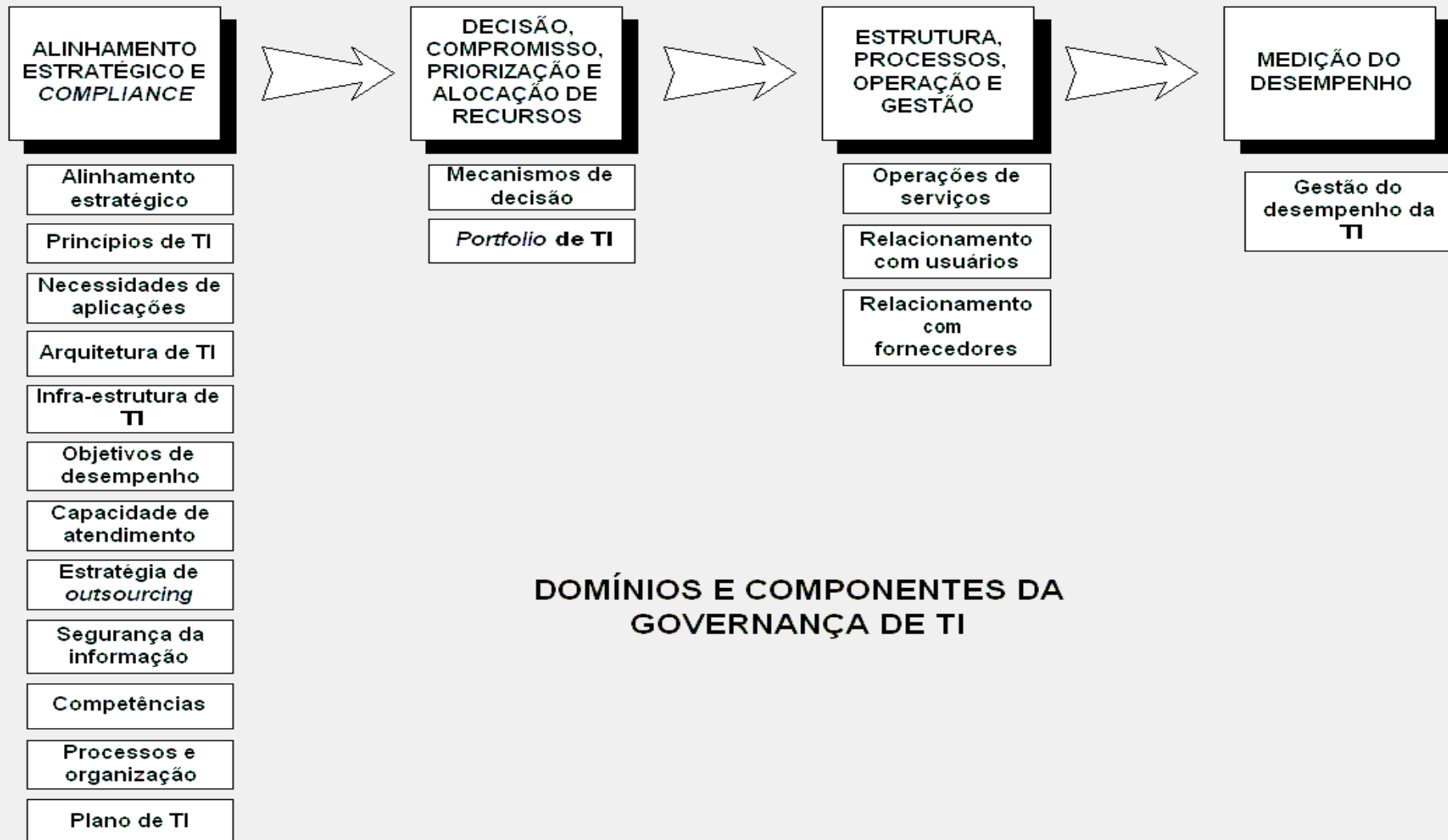
**ESTRUTURA, PROCESSOS,
OPERAÇÃO**



MEDIÇÃO DE DESEMPENHO

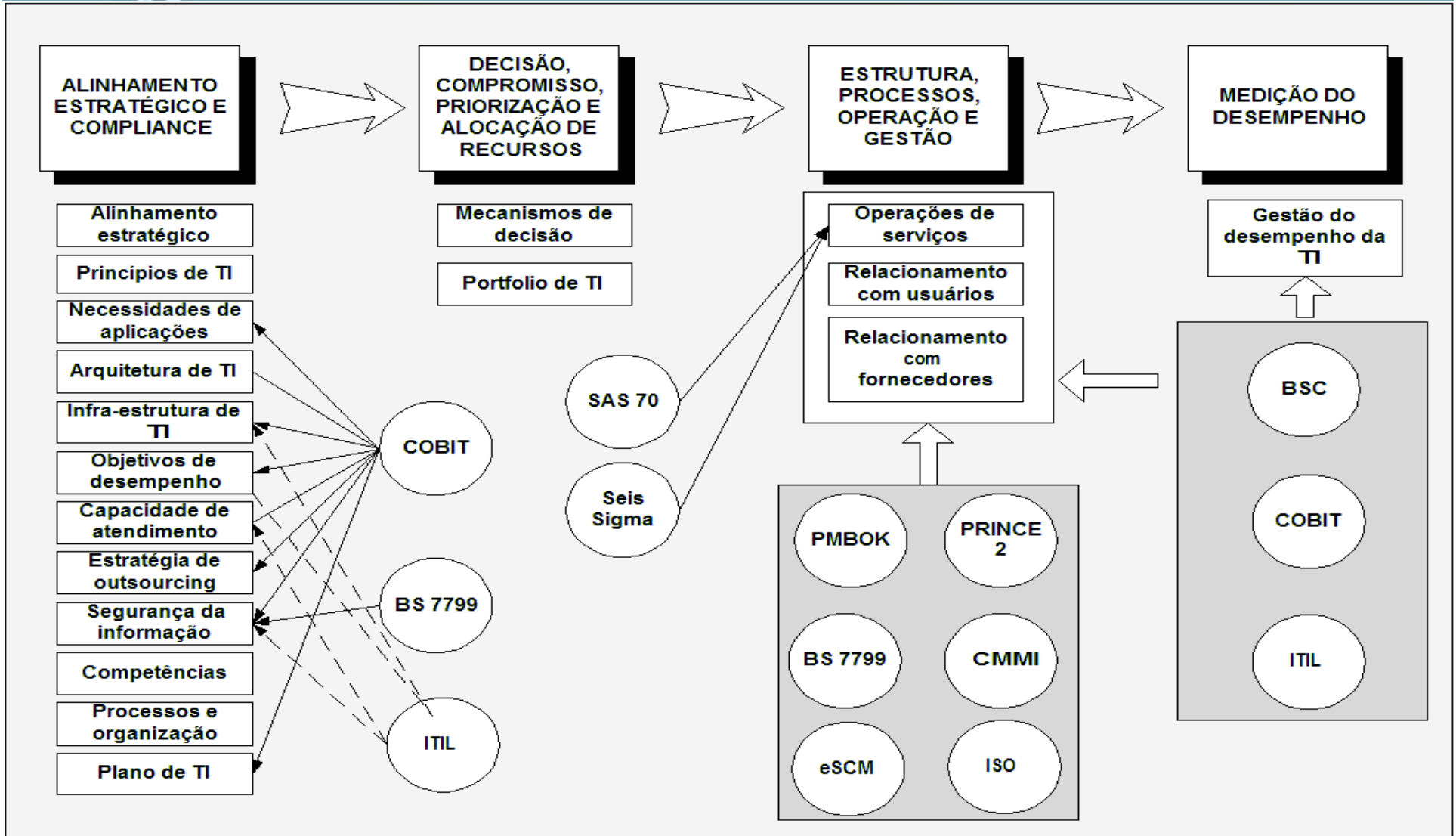


Os componentes da Governança de TI



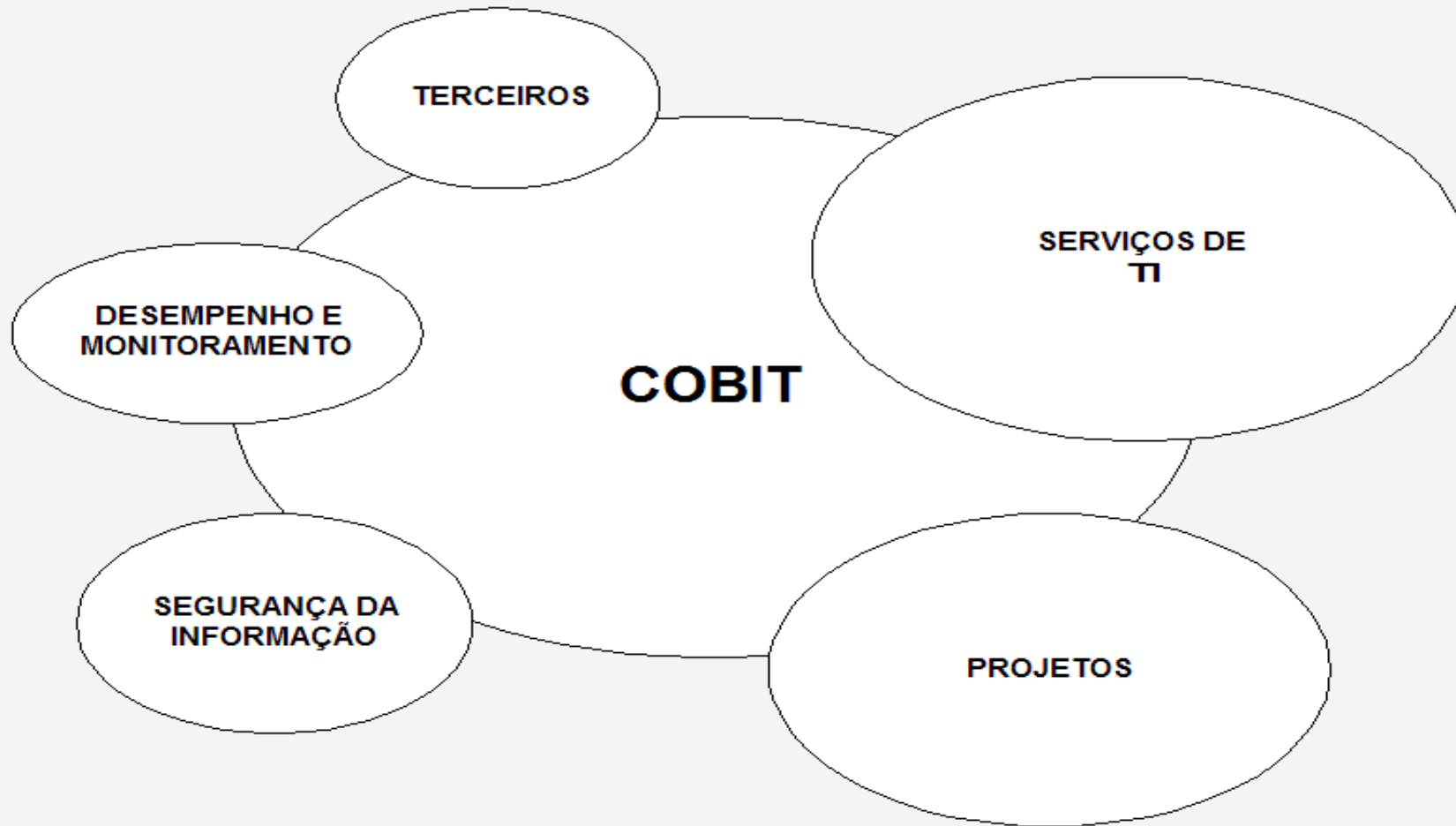


As melhores práticas no contexto da Governança de TI

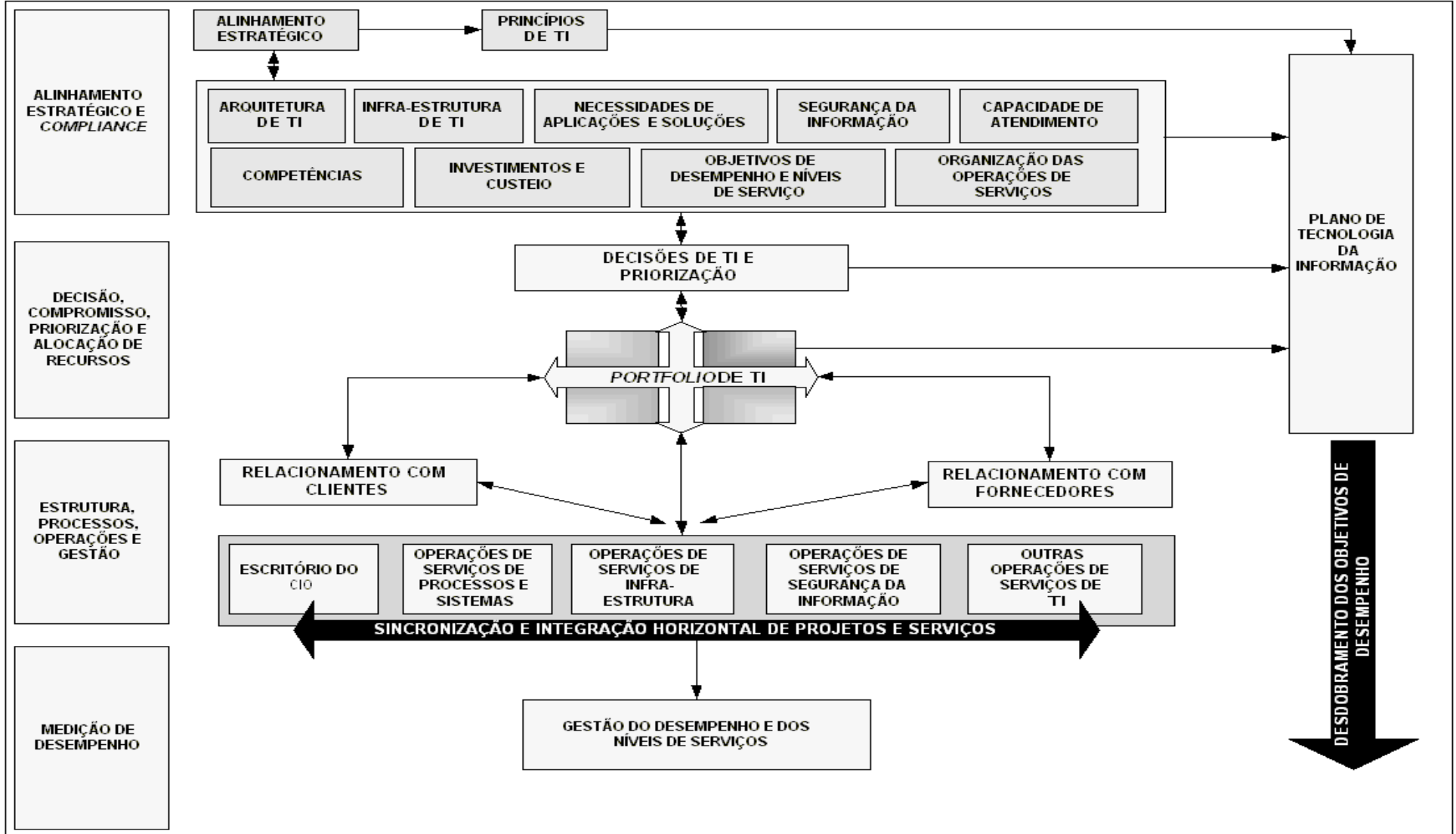




As melhores práticas no contexto da Governança de TI

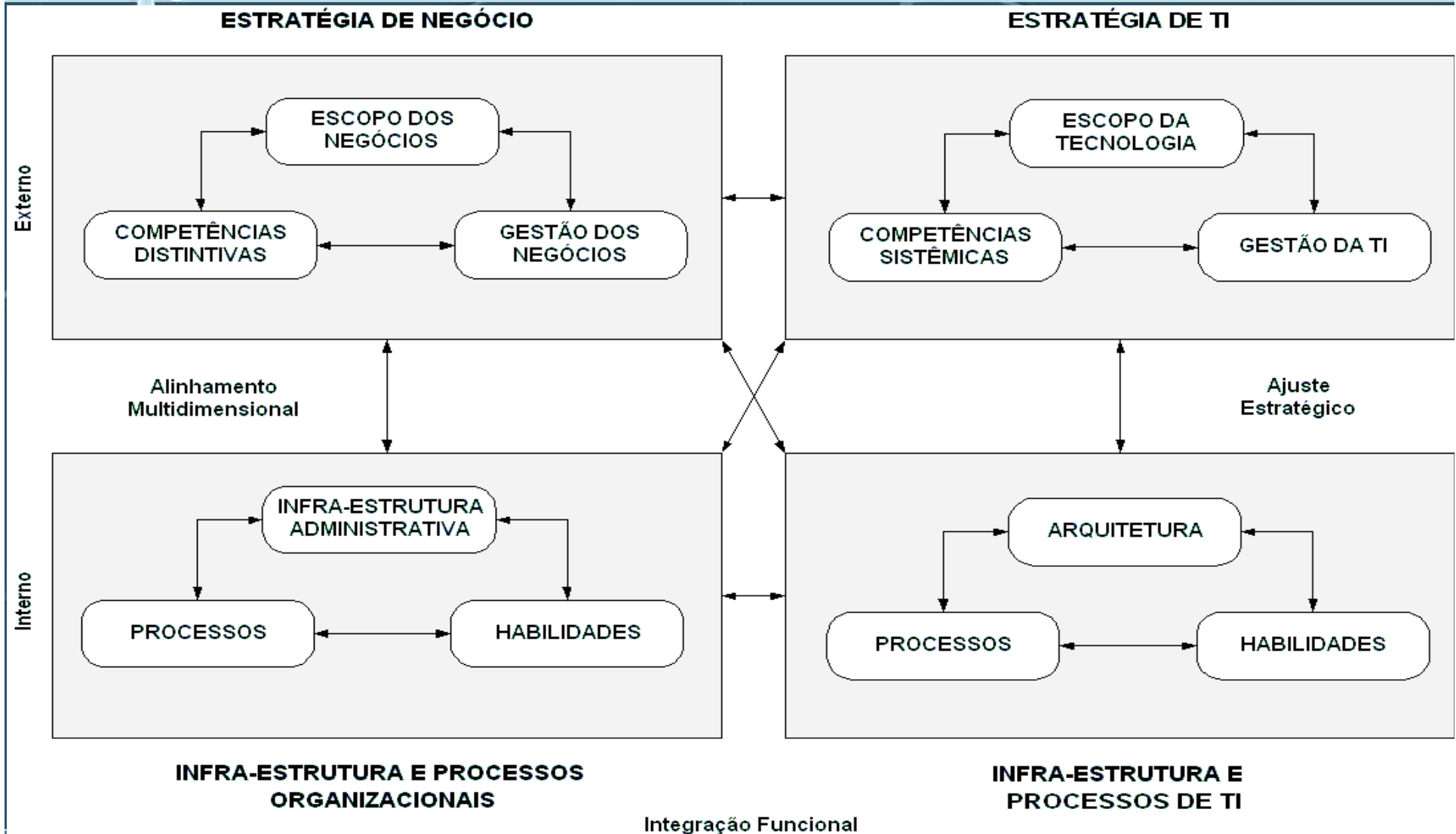


Detalhando os componentes da Governança de TI – modelo genérico





Detalhando os componentes da Governança de TI - alinhamento



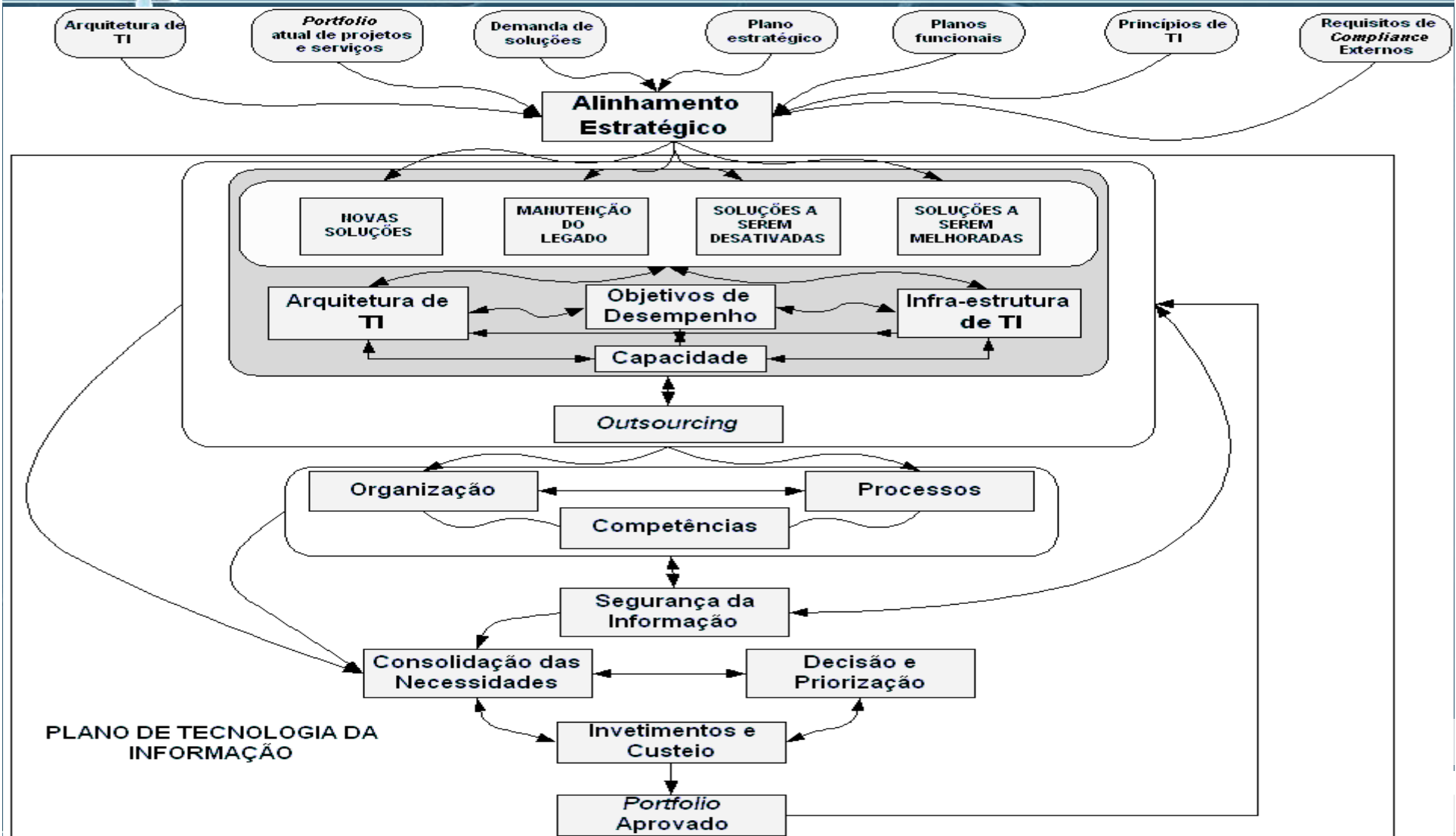


Detalhando os componentes da Governança de TI – princípios de TI

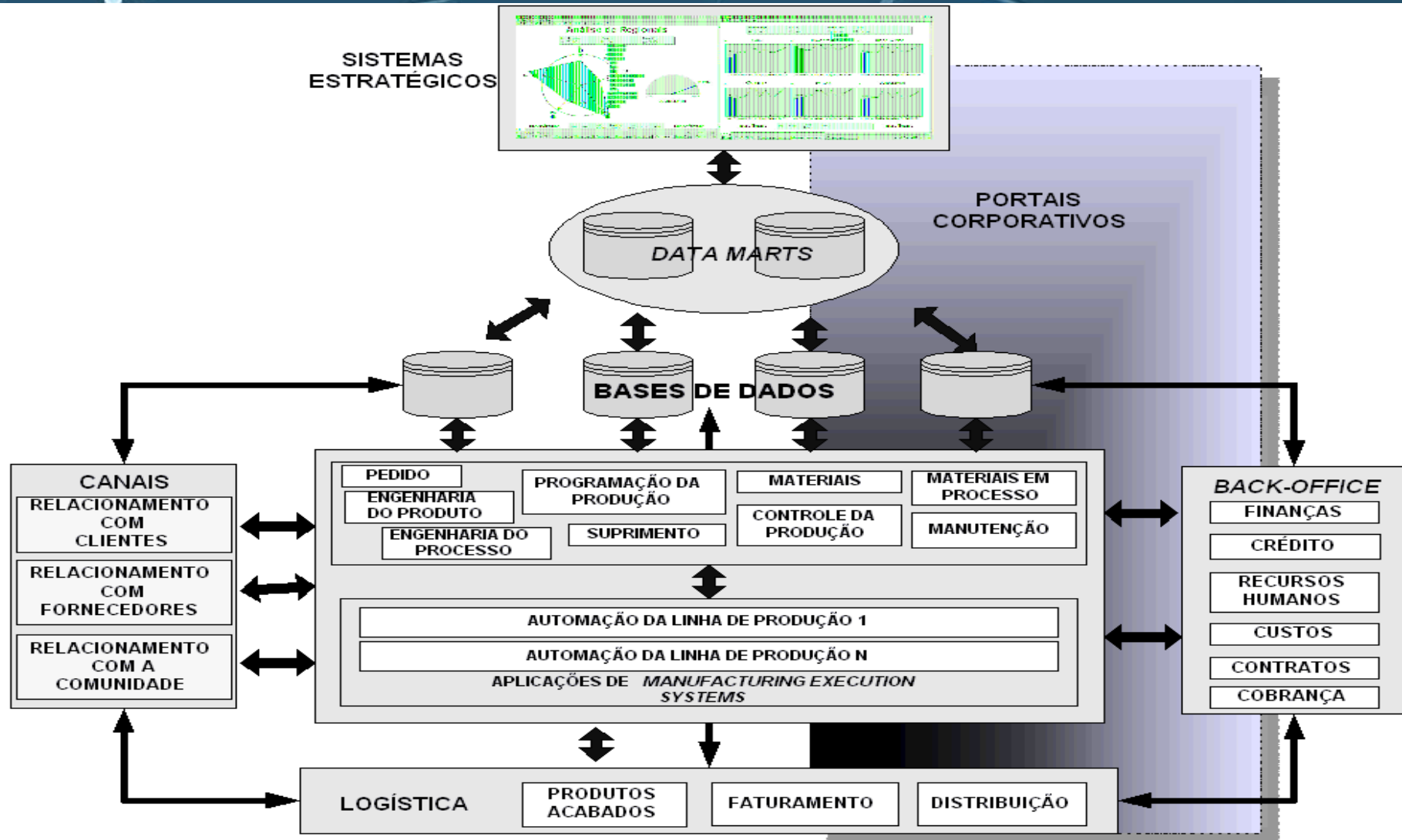


Estratégia/Diretivas do Negócio	Princípio de TI	Implicações em Projetos e Serviços
<input type="checkbox"/> Crescer pela aquisição de concorrentes, obtendo economias de escala	O sistema integrado de gestão deve ser único para todas as empresas do grupo	Projetos de implantação do sistema integrado de gestão nas empresas adquiridas
<input type="checkbox"/> Obter um “time to market” agressivo em relação aos concorrentes	Novos software devem ter arquitetura flexível visando incorporação de novas features de forma rápida	Implantar Service Oriented Architecture - SOA Implantar orientação a objetos
<input type="checkbox"/> Expandir territorialmente a atuação da empresa visando aumentar base de clientes	Prover serviços de atendimento para qualquer cliente	Expansão da rede Infra-estrutura de serviços para outras localidades

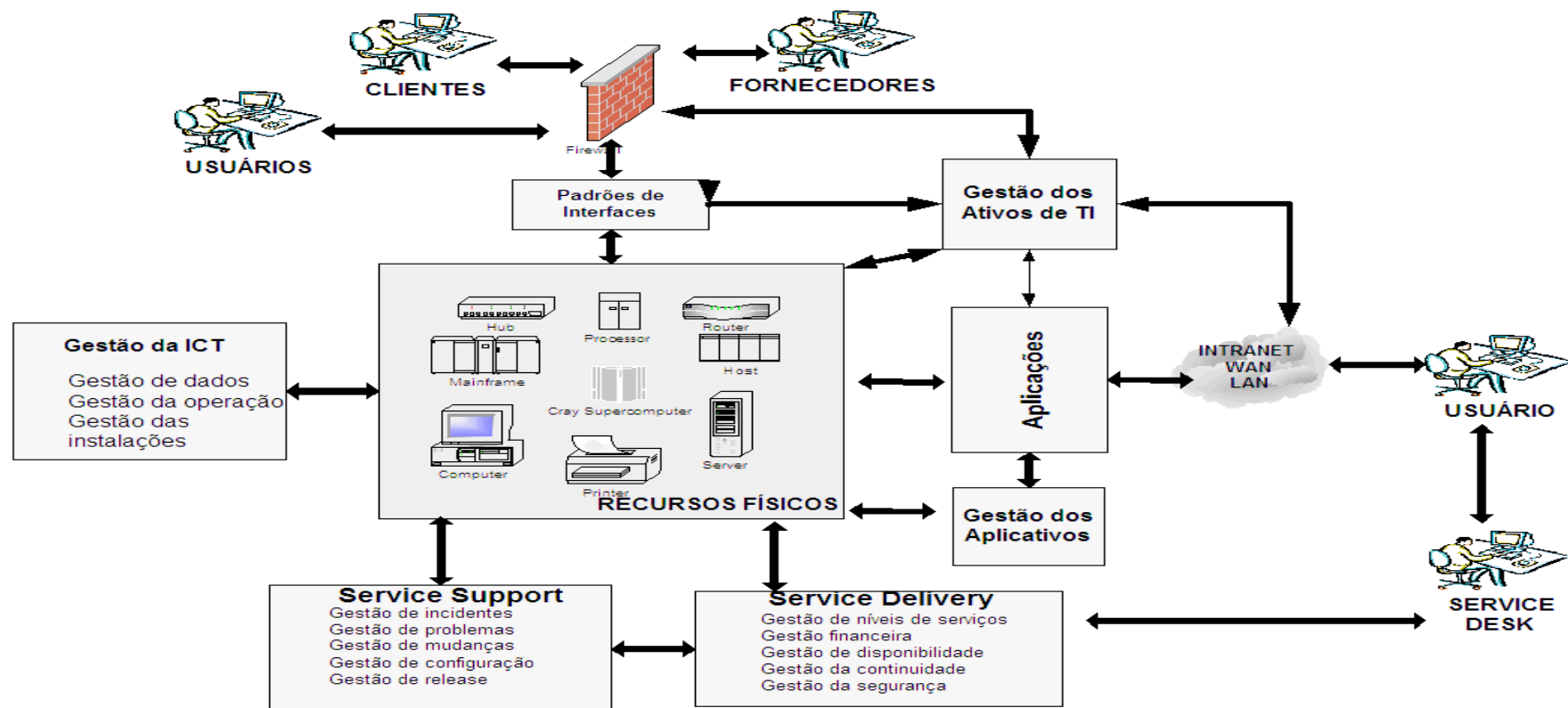
Detalhando os componentes da Governança de TI – plano de tecnologia



Detalhando os componentes da Governança de TI – arquitetura de TI



Detalhando os componentes da Governança de TI – plano de tecnologia





Detalhando os componentes da Governança de TI – decisão e priorização

	Princípios de TI	Arquitetura de TI	Infra-estrutura de TI	Necessidades de Aplicações	Investimentos e Priorização
Monarquia do Negócio					
Monarquia de TI					
Feudalismo					
Federação					
Duopólio Tecnológico					
Anarquia					



Detalhando os componentes da Governança de TI – *portfolio* de TI

Portfólio da perspectiva funcional de negócio

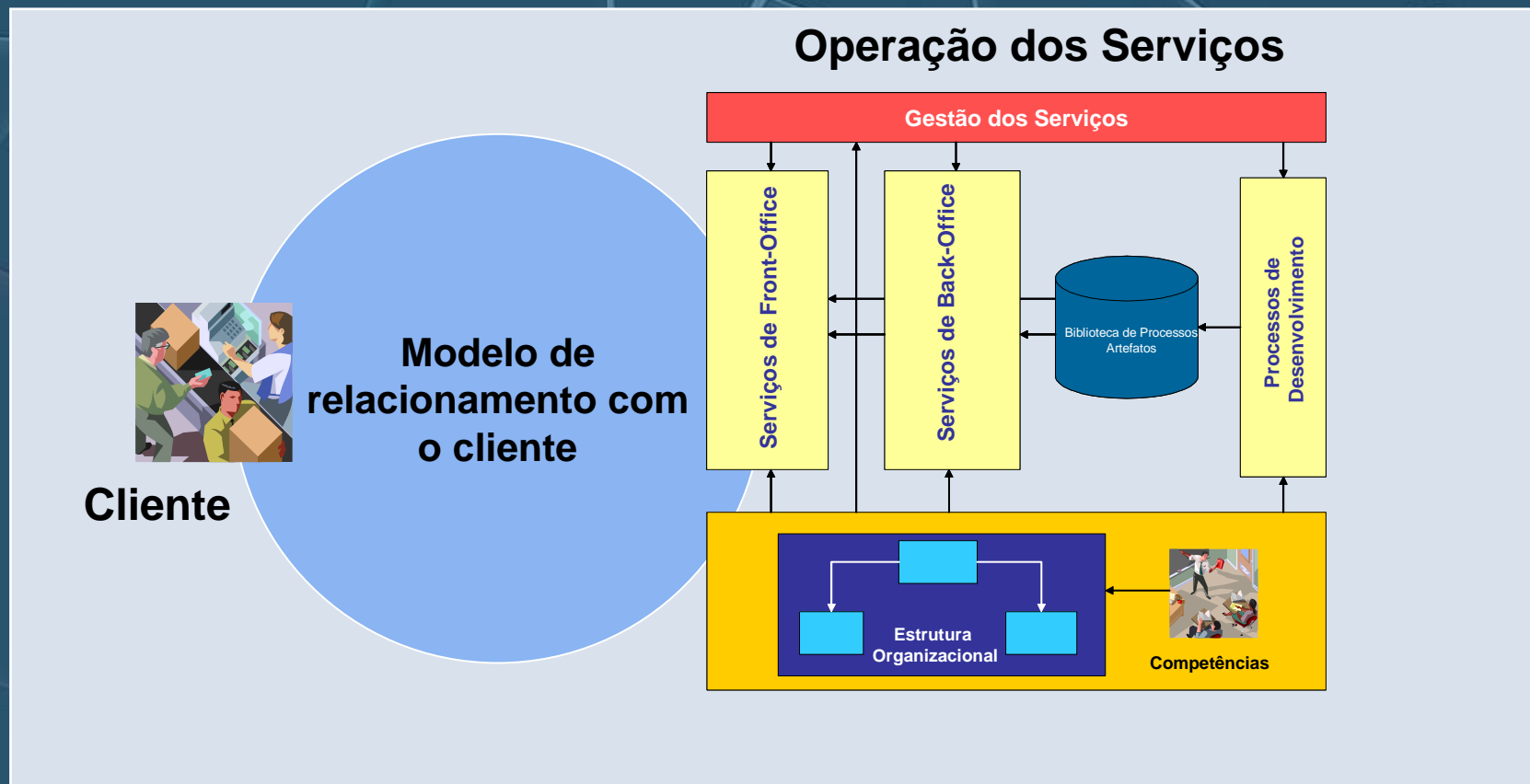
Funções de Negócio
Marketing
Operações
Recursos Humanos
Logística
Marketing
Operações
Recursos Humanos
Logística

	Aplicações	Infra-estrutura	Serviços
Portfólio Existente	Portfólio de Aplicações	Portfólio da infra-estrutura	Portfólio de serviços
Investimento	Portfólio de desenvolvimento e aquisição de aplicações	Portfólio de desenvolvimento da infra-estrutura	Portfólio de desenvolvimento de serviços

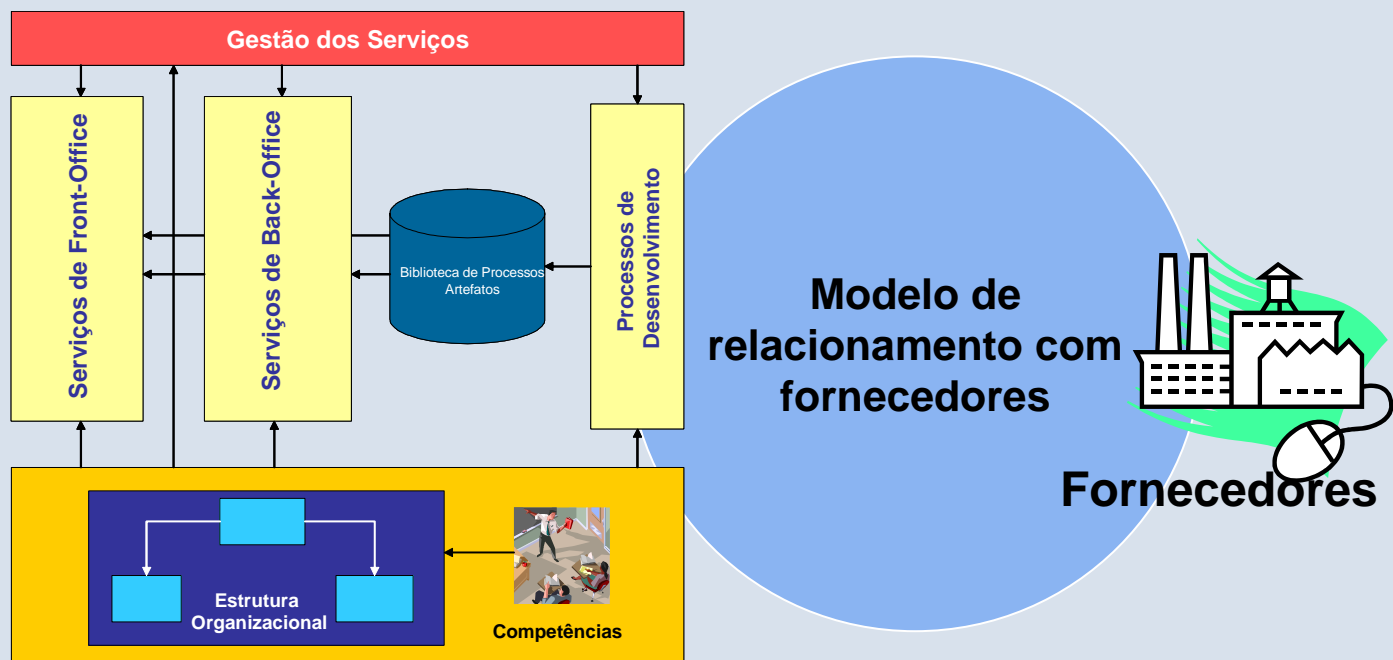
Portfólio da perspectiva do negócio

	Estratégico	Fábrica	Obrigatório	Nova Estratégia
Investimento	Aplicações Infra-estrutura Serviços Gestão	Aplicações Infra-estrutura Serviços Gestão	Aplicações Infra-estrutura Serviços Gestão	Aplicações Infra-estrutura Serviços Gestão

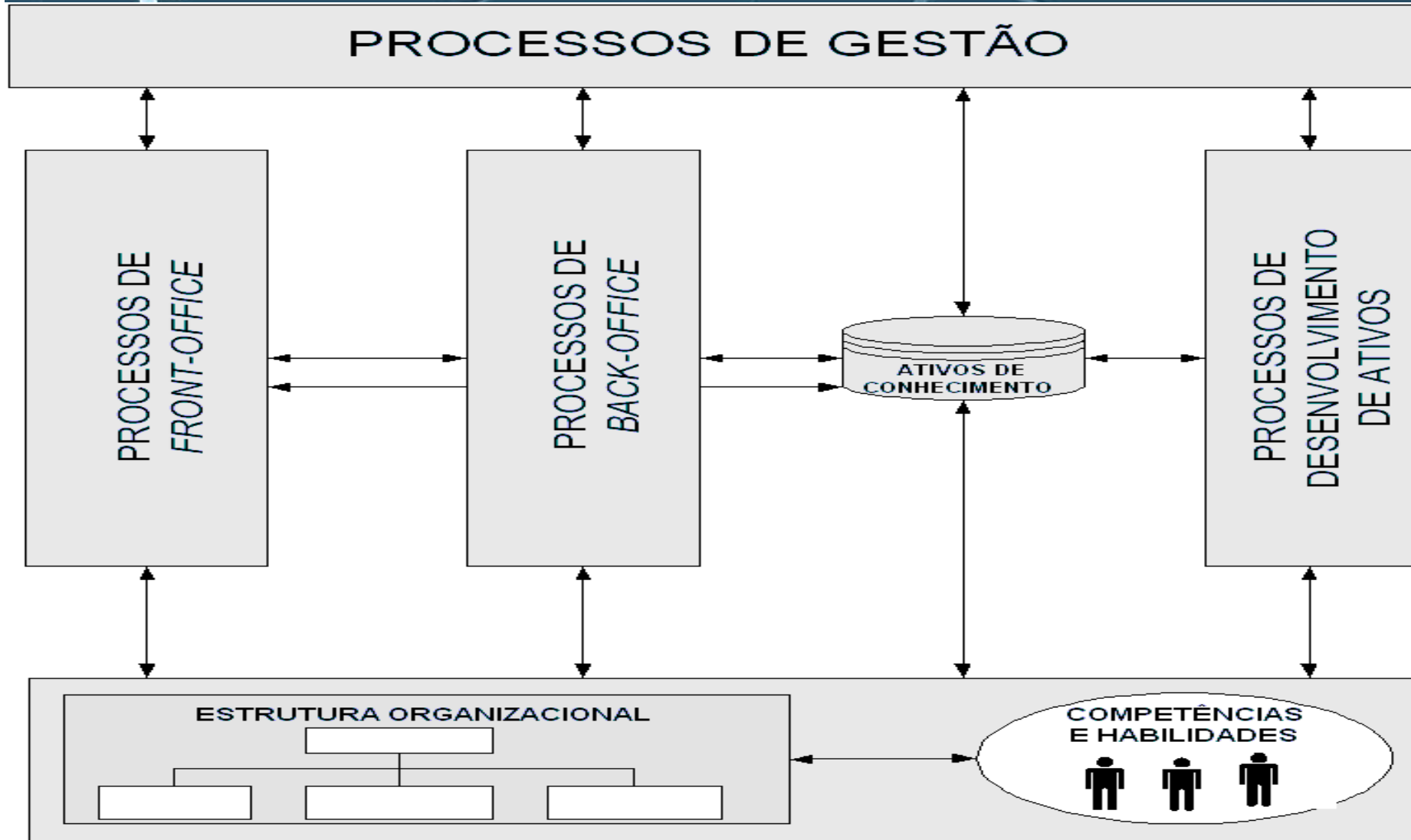
Detalhando os componentes da Governança de TI – relacionamento com clientes



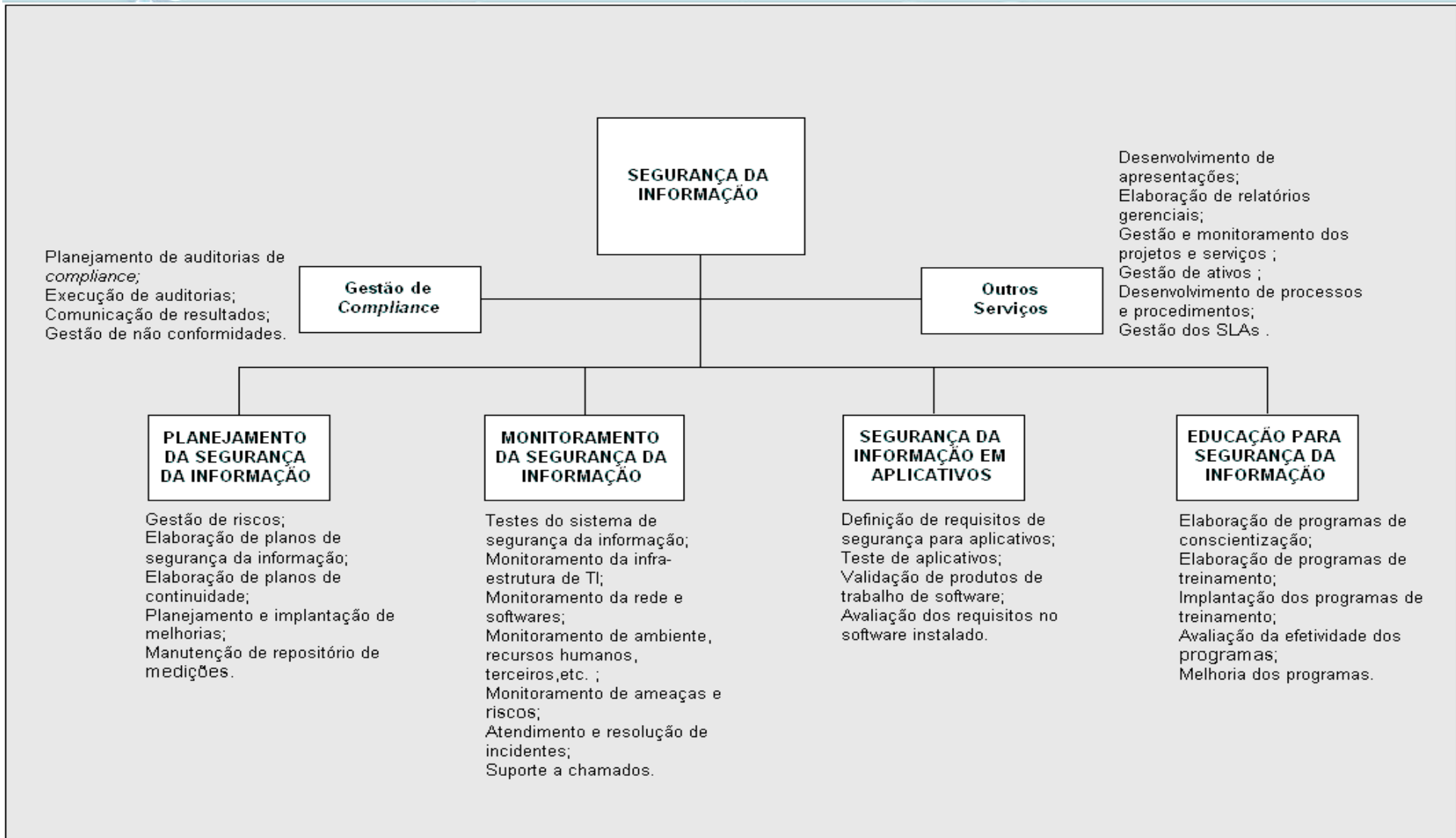
Detalhando os componentes da Governança de TI – relacionamento com fornecedores



Detalhando os componentes da Governança de TI – operações de serviços



Detalhando os componentes da Governança de TI – operações de serviços - exemplo



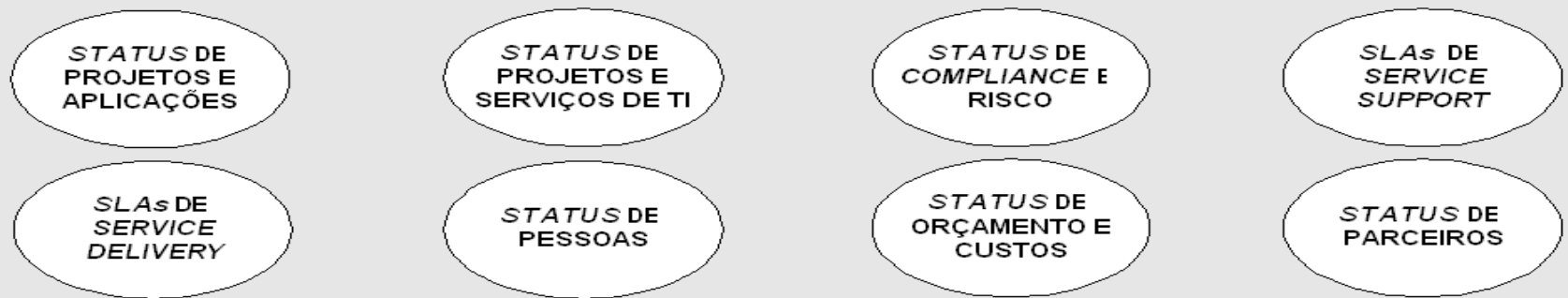


Detalhando os componentes da Governança de TI – gestão de desempenho

DASHBOARD ESTRATÉGICO



DASHBOARD TÁTICO





Quais modelos usar?

Como alinhar a TI ao negócio?

- *Balanced Scorecard*
- Gestão de *portfolio* de TI

Preciso avaliar de uma forma abrangente a TI.

- CobiT

Preciso atender a requisitos da SOX.

- CobiT

Posso implantar o CobiT?

- Sim
- Compatibilizando os objetivos de controle com outros modelos



Quais modelos usar?

Minha empresa tem vários projetos integrados de TI. Qual o melhor modelo de gerenciamento dos projetos?

- PMBOK se você desejar adaptar a um "*frame*" prático
- PRINCE 2 já está pronta
- CMMI para software

A maior parte dos projetos é de sistemas e software, qual modelo a seguir?

- CMMI

Preciso organizar meu processo de desenvolvimento de software. Qual o modelo devo utilizar?

- ISO 12207

Preciso estabelecer critérios para avaliar a qualidade do software.

- ISO/IEC 9126



Quais modelos usar?

Posso integrar outras iniciativas com a ISO 9001?

- Sim

Eu tenho RUP (ou MSF). Posso usar outros modelos concomitantemente?

- Sim
- Com CMMI por exemplo

Preciso organizar e melhorar os serviços de TI.

- ITIL

Posso usar PMBOK ou PRINCE2 para implantar projetos de serviços de TI?

- Sim



Quais modelos usar?

Tenho problemas crônicos ocorrendo no meu ambiente de TI.

- Seis Sigma

Tenho sistemas críticos que necessitam de alto grau de segurança. O que devo utilizar?

- ISO/IEC 15408

Preciso implantar um sistema de segurança da informação.

- ISO/IEC 27001, baseando-se na ISO/IEC 17799.

O que devo exigir dos meus fornecedores?

- CMMI
- ISO 27001
- ISO 20000
- eSCM
- SAS 70



Quais modelos usar?

A minha empresa está implantando a SOX e tenho serviços terceirizados que afetam diretamente o processo de relatórios financeiros. Como devo auditar o fornecedor?

- Solicitar auditoria SAS 70



Como implantar?

ESTRATÉGIA DE IMPLANTAÇÃO

**DIAGNÓSTICO
(ASSESSMENT)**

**Relatório de
Diagnóstico
(Gap Analysis)
Recomendações de
ações de curto prazo**

**DESENVOLVIMENTO DA ABORDAGEM E
DO MODELO DE GOVERNANÇA**

**Processos de alinhamento
Processos de decisão e
priorização
Estrutura das operações
de serviços
Processos de
relacionamento com
clientes
Com fornecedores
Processo de gestão de
desempenho**

ALINHAMENTO ESTRATÉGICO

**Mapa Estratégico
Iniciativas
Priorização
Potfolio de TI**

IMPLANTAÇÃO DA GOVERNANÇA DE TI

**Programa
Projetos
Monitoramento
Avaliação de
resultados**

OPERAÇÃO DA GOVERNANÇA DE TI

**Alinhamento
Continuidade
Compliance
Riscos**

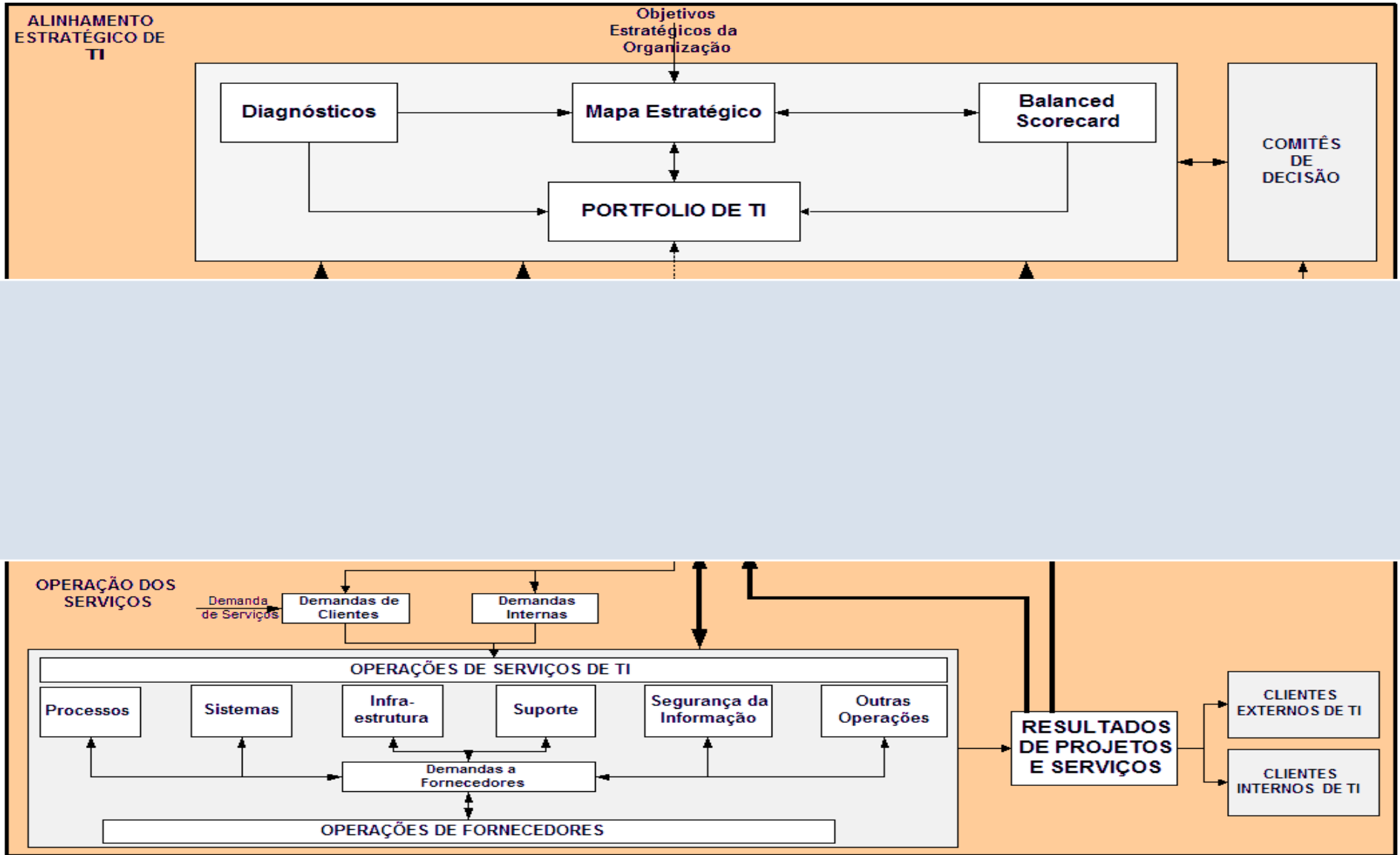


Como operar?



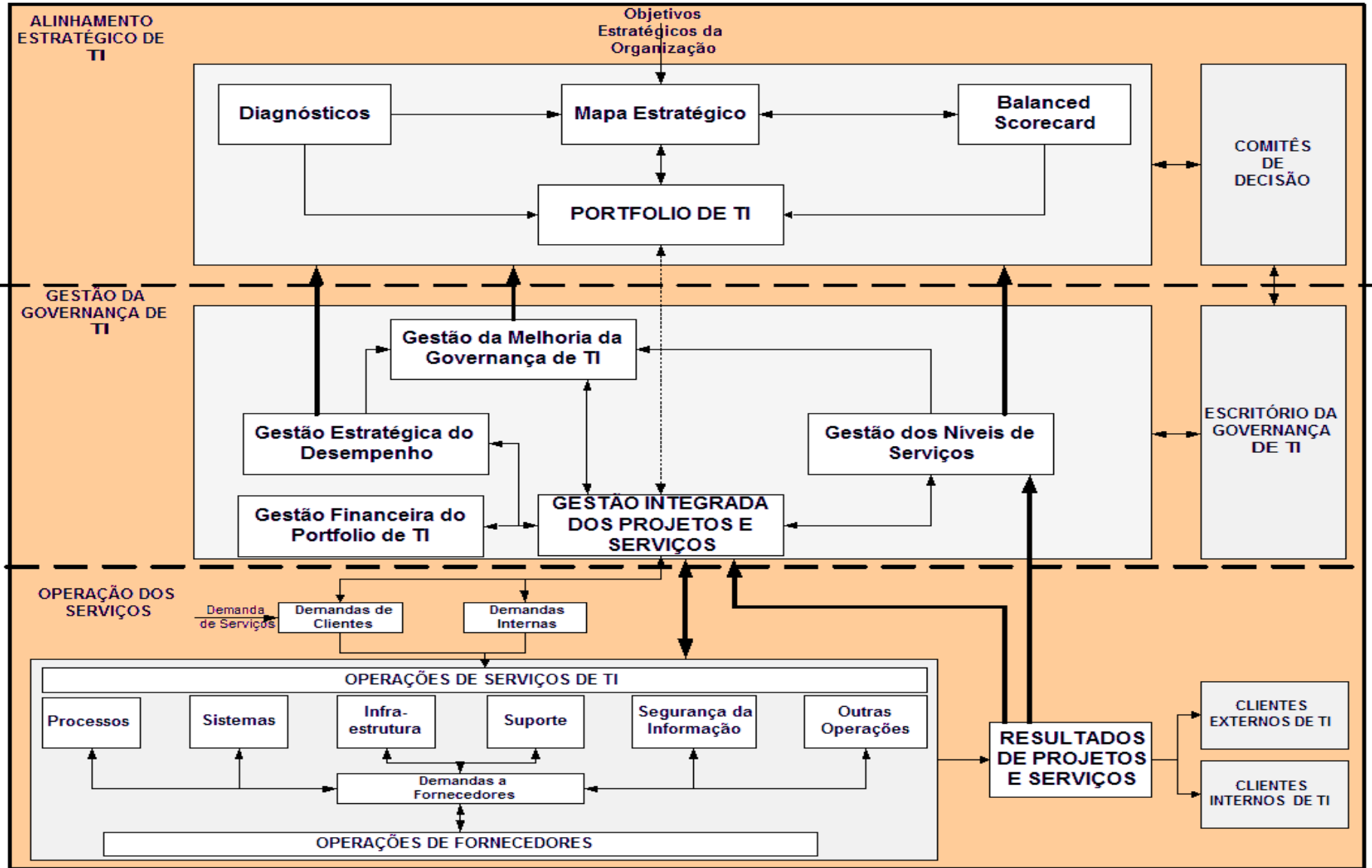


Como operar?





Como operar?





Obrigado!
aragon@aragonconsultores.com.br
vladimir-abreu@uol.com.br



Copyright 2006 by Aragon Consultores
Associados