

O CMMI no Eldorado: a experiência com o nível 3 e os primeiros passos para o nível 4

Josiane Banov, MSc,PMP
Gerente da Qualidade

Agenda

- Introdução
- Cenário
- Objetivos do Instituto Eldorado
- Modelo de implantação
- Dificuldades
- Fatores críticos de sucesso
- Resultados obtidos
- Primeiros passos para o nível 4

Introdução

- Objetivo
 - Apresentar a experiência do Instituto Eldorado na melhoria do seu processo de software, abrangendo os trabalhos desenvolvidos na evolução do SW-CMM nível 2 para o CMMI nível 3

Introdução

- Instituto de Pesquisas Eldorado
 - Associação sem fins econômicos
 - Em operação desde 1999
 - Cerca de 360 colaboradores
 - Certificações
 - ISO 9001 (Gestão de projetos e desenvolvimento de software)
 - ISO 14000
 - ISO 17025 (Laboratório de ensaios e testes)

Cenário

- CMM nível 2 em fevereiro/2004
- 2 processos definidos
 - Completo: CMM nível 2 e ISO
 - Simplificado: ISO
- Ausência de critérios para escolha do processo
- Dificuldade de utilização do processo completo
- Papéis não claramente definidos

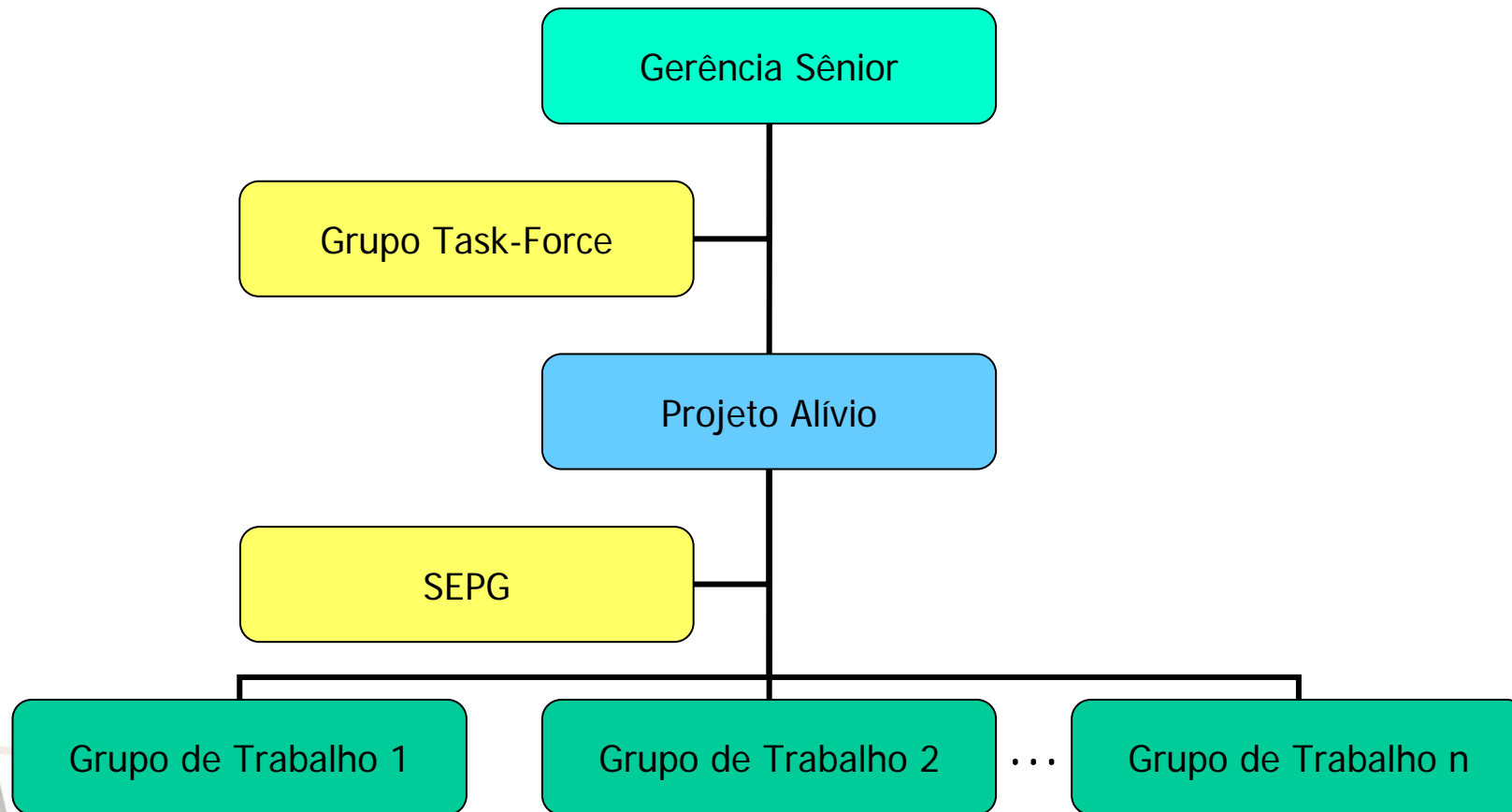
Objetivos do Instituto Eldorado

- Evoluir nos níveis de maturidade do CMMI
- Ter um único processo de desenvolvimento de software
- Simplificar os processos existentes

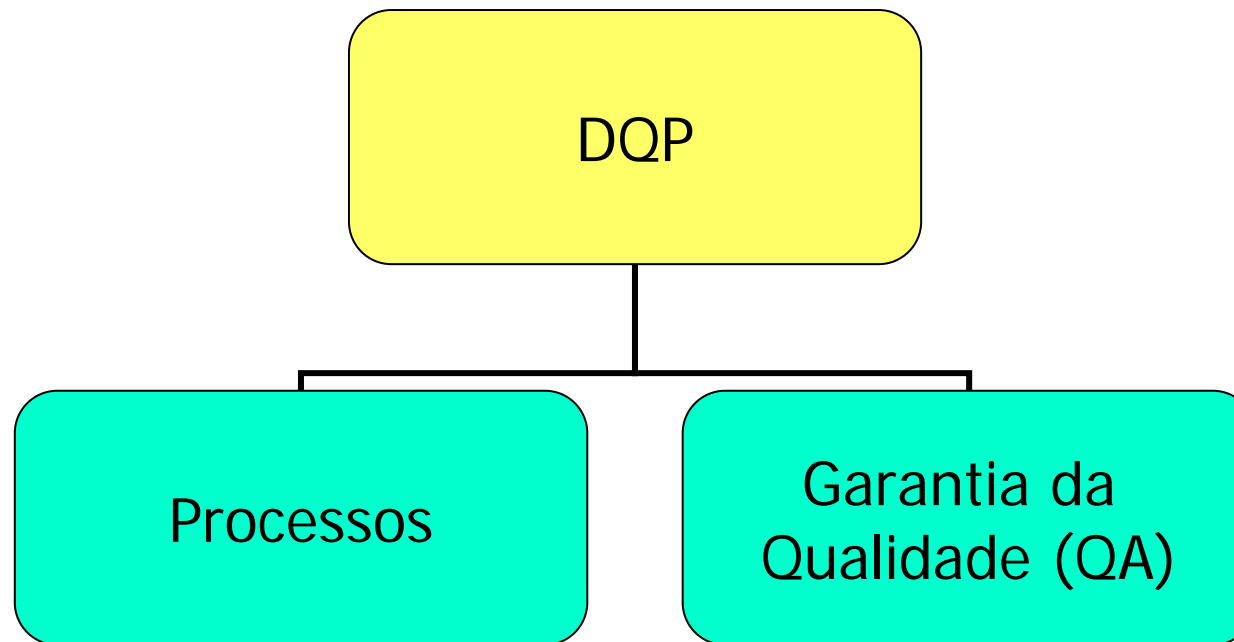
Modelo de implantação

- Definição de projeto
- Utilização dos processos definidos no nível 2
 - Gestão de projetos
 - Gerência de configuração
 - Garantia da qualidade
 - Revisão de documentos

Estrutura para Implantação



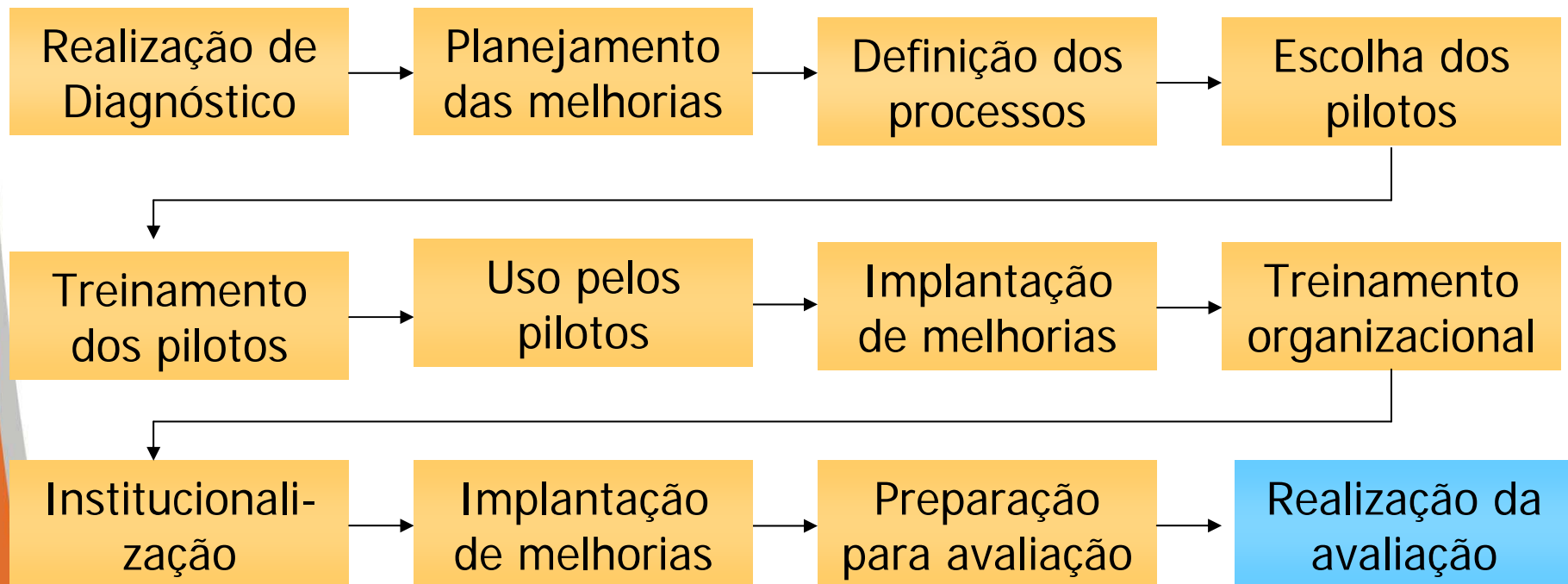
Papel do DQP



Gestão do projeto de
implantação do CMMI 3

Acompanhamento da
institucionalização

Ciclo de implantação



Institucionalização – Visão Gerencial

- Identificação de 105 atividades agrupadas em 10 processos
 - Pré-planejamento
 - Planejamento
 - Execução/Acompanhamento
 - Encerramento
 - Garantia da Qualidade
 - Gerência de Configuração
 - Gerência de Terceiros
 - SEPG
 - Medições e Análise
 - Treinamento Organizacional

Dificuldades

- Disponibilização dos recursos para definição dos processos
- Resistência à quebra de paradigmas
- Aplicação dos treinamentos
- Demora na migração dos projetos para o novo processo

Fatores críticos de sucesso

- Comprometimento dos envolvidos
 - Equipe de implantação (Processos)
 - Grupos de apoio
 - Equipes dos projetos
- Apoio e foco da Gerência Sênior
- Suporte da consultoria
- Acompanhamento técnico e gerencial
- Envolvimento de várias áreas
- Conhecimento e capacidade da equipe técnica
- Campanha "Rumo ao CMMI 3"

Resultados obtidos

- Obtenção do CMMI 3 após 13 meses de implantação
- Criação de processo de software único para todos os tipos de projetos
- Simplificação dos processos existentes
- Definição clara de papéis e responsabilidades
- Visibilidade de resultados consolidados para a Gerência Sênior

Lições Aprendidas

- Maior preocupação com ferramentas para automatização do processos
- Capacitação da equipe de QA antes da institucionalização
- Maior visibilidade da evolução dos trabalhos para a organização
- Envolvimento de outras pessoas na definição do processo

Primeiros passos para o CMMI 4

- Objetivo
 - Alcançar o nível 4 do CMMI utilizando as ferramentas e conceitos da metodologia 6 Sigma
- Equipe
 - Líder do projeto
 - Analista da qualidade
 - Estatístico com formação Black Belt
 - Grupos de apoio

Primeiros passos para o CMMI 4

- Atividades iniciais
 - Revisão do processo atual
 - Levantamento da confiabilidade da base de dados
 - Revisão das métricas atuais
 - Treinamentos 6 Sigma

ELDORADO

EVOLUÇÃO TECNOLÓGICA

Obrigada!

Josiane Banov

josiane.banov@eldorado.org.br

(19) 3757-3061